

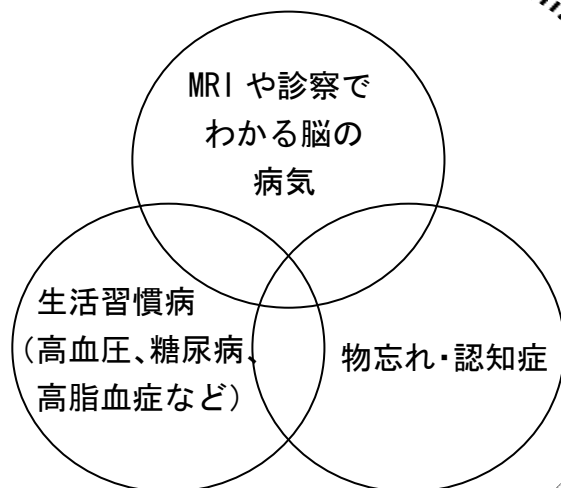
川瀬神経内科クリニック

脳ドックのご案内

かけがえのない あなたの脳の 健康度チェック

川瀬神経内科クリニック脳ドックには **3つの**
特徴 があります。

1. 脳MRI・MRA検査に加えて神経内科診察、物忘れ検査、生活習慣病検査を加え、より**総合的・多面的**にあなたの脳の健康度をチェックいたします。
(最後のページをお読みください。)



2. 検査結果の説明、あなたに必要な生活習慣病指導・食事指導を親切に、**分かりやすく**行います。

3. **アフターケア**の充実
脳ドックで問題点が見つかった場合、具体的な解決策をアドバイスします。

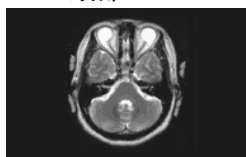
川瀬神経内科クリニック脳ドック検診内容

第1日目は検診検査を行います。

脳MRI・MRA検査

脳梗塞や脳の萎縮、脳動脈瘤、脳動脈硬化などの脳の病変の有無をみます。

頭部MRI



頸部MRA



頭部MRA



検査項目

- ①頭部MRI
- ②頭部・頸部MRA
(動脈を見る検査)
- ③ミニ・メンタルテスト
- ④かな拾いテスト
- ⑤血圧、肥満度測定
- ⑥ABI-PWV
(動脈硬化検査)
- ⑦血液検査、尿検査、心電図
- ⑧胸部X線

物忘れ検査

アルツハイマー病など認知症疾患に関連して物忘れの有無、2つのことを同時に行う能力などを調べます。(2段階方式)

生活習慣病検査

上記の脳の病気や認知症の背景となる高血圧、肥満、糖尿病、高脂血症、高尿酸血症、不整脈や心肥大などの心臓の異常、手足の動脈硬化の有無をみます。

午前10:00 予約の方には、無料で昼食をご用意いたします。ご希望の方はご利用下さい。

・・・ 所要時間 ・・・

所要時間は全部で120分です。

受付・問診表の記入・・・10分

採血・採尿・身体測定・血圧測定・・・20分

頭部MRI・頭部・頸部MRA・胸部X線・・・40分

心電図・ABI-PWV・・・20分

高次脳機能検査(ミニメンタルテスト、かな拾いテスト)・・・30分

左記以外の時間割も可能です。ご希望があればご一報ください。



- 上記検査項目以外の検査、例えば胃カメラ等の検査をご希望の方には信頼できる医療機関をご紹介します。

第2日目は 診察・説明・ご指導を行います

●第2日目は、第1日目検診検査より7日目以降のご希望日となります。

神経内科診察

あなたの身体に、脳や脊髄や末梢神経（自律神経を含む）の異常や兆候がないかどうかを診ることを、神経内科診察または神経学的診察といいます。日本神経学会認定神経内科専門医である川瀬が行います。

検査結果説明

あなたがドックで行った各検査の結果は当院医師が分かりやすく説明いたします。更なる精密検査や治療が必要な場合、当院で対応することはもちろん、大学病院等の高次医療機関にもすみやかにご紹介いたします。

生活習慣病指導・食事指導

ドックで行った検査の結果と神経内科的診察の結果を踏まえ、食事や生活習慣であなたが注意すべき点を医師や管理栄養士が親切に、具体的に分かりやすくご指導いたします。

料金 ¥ 39,800 税込

お申し込み、お問い合わせは 川瀬神経内科クリニックへご一報ください。

TEL 0256-33-9070 FAX 0256-33-9071

ホームページアドレス <http://www.kawase-nc.or.jp/>

脳ドック責任者 川瀬 康裕（担当・山家・丸山）



1年に1回 あなたの脳と身体に ありがとうございます！！

人生80年。100歳以上のかくしゃく老人も1万人を越えました。

21世紀は少子高齢化社会です。かつてのように大勢の子供が、少ないお年寄りを
見る時代ではありません。

人生の最後まで自立した生活を送り、同世代でおたがいさまの助け合いが必要となり
ます。

車だって6ヶ月点検があり、車検があります。私達も自分の健康は自分でチェック
していきましょう。

当クリニックでは、“脳の病気”と“脳の老化”と“生活習慣”とは切り離せない
関係であることを重視しました。その結果『脳MRI検査』に加えて、10年間の実
績による『神経内科診察』と、大切なコントロール・タワーである脳の老化をチェッ
クする『物忘れ検査』、高血圧、肥満、糖尿病、動脈硬化などをチェックする『生活
習慣病検査』をセットにした、

『川瀬神経内科クリニック脳ドック』を実施しています。

今現在、あなたの脳に病気があるかどうかだけでなく、
これから病気になるために何をしたらよいか、何に気を
つけたらよいかをアドバイスしたいと思います。

人生の最後まで健康な身体と正常な判断力を持ち続け、
イキイキと暮らせるよう年1回の脳ドックをお勧めします。



**かけがえのないあなたの脳の健康度を
チェックしてみませんか？**

**川瀬神経内科クリニックでは あなたの
脳の健康を維持・増進するためのお手伝い
をさせていただきます。**