

1年に1回 あなたの脳と身体に ありがとうございます！！

人生80年。100歳以上のかくしゃく老人も1万人を越えました。

21世紀は少子高齢化社会です。かつてのように大勢の子供が、少ないお年寄りを看る時代ではありません。

人生の最後まで自立した生活を送り、同世代でおたがいさまの助け合いが必要となります。

車だって6ヶ月点検があり、車検があります。私達も自分の健康は自分でチェックしていきましょう。

当クリニックでは、“脳の病気”と“脳の老化”と“生活習慣”とは切り離せない関係であることを重視しました。その結果『脳MRI検査』に加えて、10年間の実績による『神経内科診察』と、大切なコントロール・タワーである脳の老化をチェックする『物忘れ検査』、高血圧、肥満、糖尿病、動脈硬化などをチェックする『生活習慣病検査』をセットにした、

『川瀬神経内科クリニック脳ドック』を実施しています。

今現在、あなたの脳に病気があるかどうかだけでなく、これから病気になる為にならぬ為に何をしたらよいか、何に気をつけたらよいかをアドバイスしたいと思います。

人生の最後まで健康な身体と正常な判断力を持ち続け、イキイキと暮らせるよう年1回の脳ドックをお勧めします。



かけがえのないあなたの脳の健康度を
チェックしてみませんか？

川瀬神経内科クリニックでは あなたの
脳を健康を維持・増進するためのお手伝い
をさせていただきます。

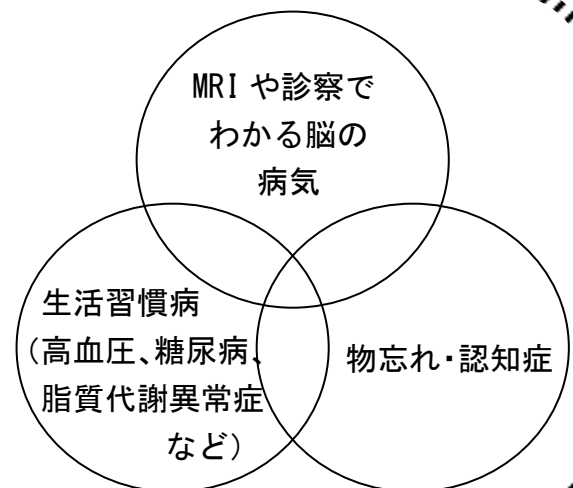
川瀬神経内科クリニック

脳ドックのご案内

かけがえのない あなたの脳の 健康度をチェック

川瀬神経内科クリニック脳ドックには 3つの
特徴 があります。

1. 脳MRI・MRA 検査に加えて神経内科診察、物忘れ検査、生活習慣病検査を加え、より総合的・多面的にあなたの脳の健康度をチェックいたします。



2. 検査結果の説明、あなたに必要な生活習慣病指導・食事指導を親切に、分かりやすく行います。

3. アフターケアの充実
脳ドックで問題点が見つかった場合、具体的な解決策をアドバイスします。

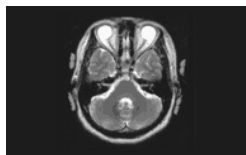
川瀬神経内科クリニック脳ドック検診内容

第1日目は検診検査を行います。

脳MRI・MRA検査

脳梗塞や脳の萎縮、脳動脈瘤、脳動脈硬化などの脳の病変の有無をみます。

頭部MRI



頸部MRA



頭部MRA



物忘れ相談プログラム

アルツハイマー型認知症を見つけるのに最も重要な質問を用いた、簡単なスクリーニングテストプログラムです。

生活習慣病検査

上記の脳の病気や認知症の背景となる高血圧、肥満、糖尿病、脂質代謝異常症、高尿酸血症、不整脈や心肥大などの心臓の異常、手足の動脈硬化の有無をみます。

検査項目

- ① 頭部MRI
- ② 頭部・頸部MRA
(動脈を見る検査)
- ③ 物忘れ相談プログラム
- ④ 血圧、体格指数
- ⑤ ABI-CAVI
(動脈硬化検査)
- ⑥ 血液検査、尿検査、心電図
- ⑦ 頸部血管超音波検査

..... 所要時間

所要時間は全部で概ね2時間です。

受付・問診表の記入
採血・採尿・身体測定・血圧測定
頭部MRI・頭部MRA・頸部MRA
心電図・ABI-CAVI
物忘れ相談プログラム
頸部血管超音波検査

●上記検査項目以外の検査、例えば胃カメラ等の検査をご希望の方には信頼できる医療機関をご紹介します。

第2日目は 診察・説明・ご指導を行います

●第2日目は、第1日目検診検査より7日目以降のご希望日となります。

神経内科診察

あなたの身体に、脳や脊髄や末梢神経（自律神経を含む）の異常や兆候がないかどうかを診ることを、神経内科診察または神経学的診察といいます。日本神経学会認定神経内科専門医が行います。

検査結果説明

あなたがドックで行った各検査の結果は当院医師が分かりやすく説明いたします。更なる精密検査や治療が必要な場合、当院で対応することはもちろん、大学病院等の高次医療機関にもすみやかにご紹介いたします。

生活習慣病指導・食事指導

ドックで行った検査の結果と神経内科的診察の結果を踏まえ、食事や生活習慣であなたが注意すべき点を医師や管理栄養士が親切に、具体的に分かりやすくご指導いたします。

料金 ¥ 43,800 税込

お申し込み、お問い合わせは 川瀬神経内科クリニックへご一報ください。

TEL 0256-33-9070 FAX 0256-33-9071

ホームページアドレス <http://www.kawase-nc.or.jp/>

脳ドック責任者 川瀬 康裕 （担当・山家中村）

